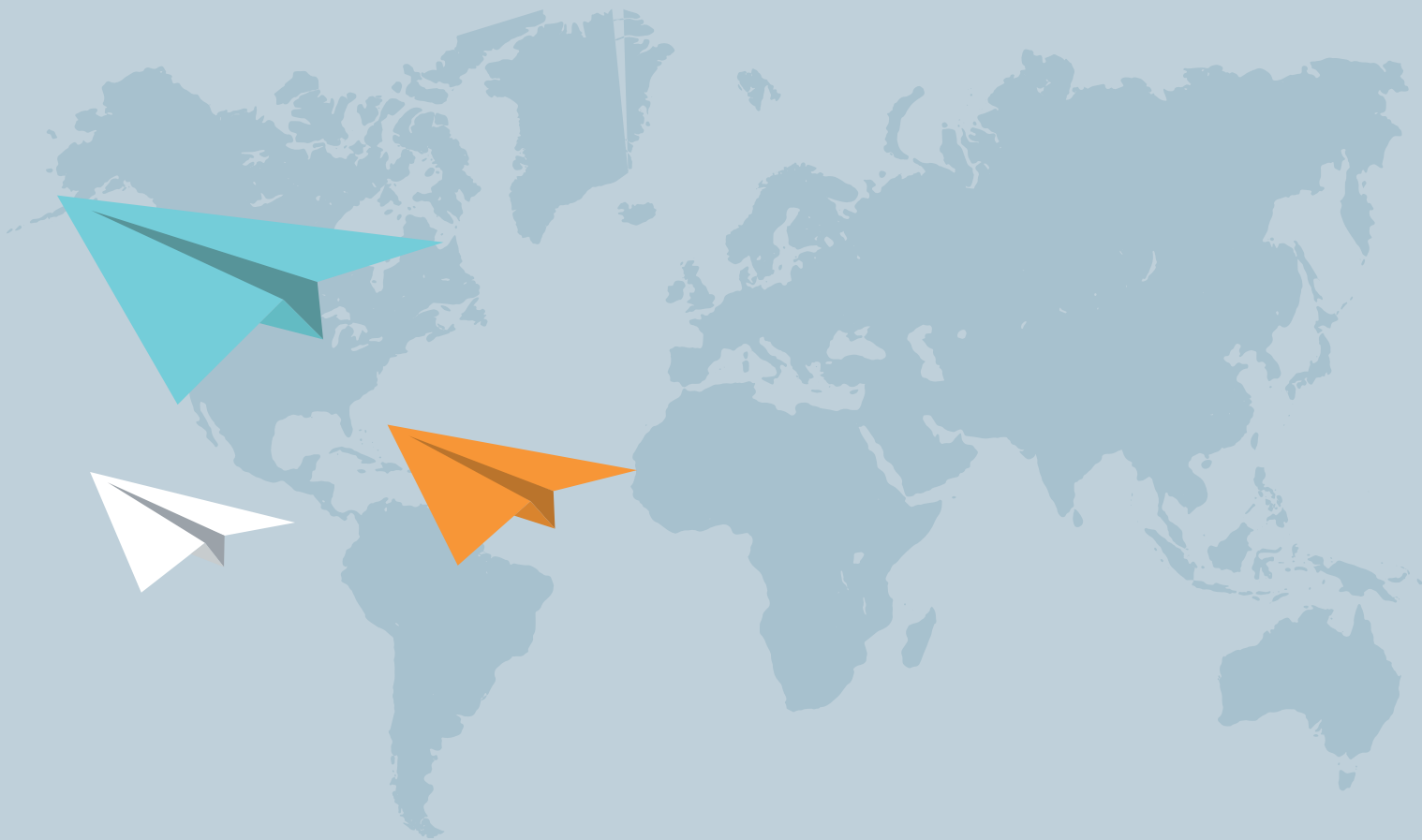


# Cómo migrar a la Nube

---



## Familiarízate con lo que la nube puede hacer por ti

**¿Has oído hablar de la nube, pero no sabes cómo sacarle el máximo partido?**

Tanto si te encuentras en un proceso de implementación de sistemas como si quieres simplemente informarte sobre las posibilidades de trabajar en la nube, queremos que te familiarices con las opciones que tienes a tu alcance.

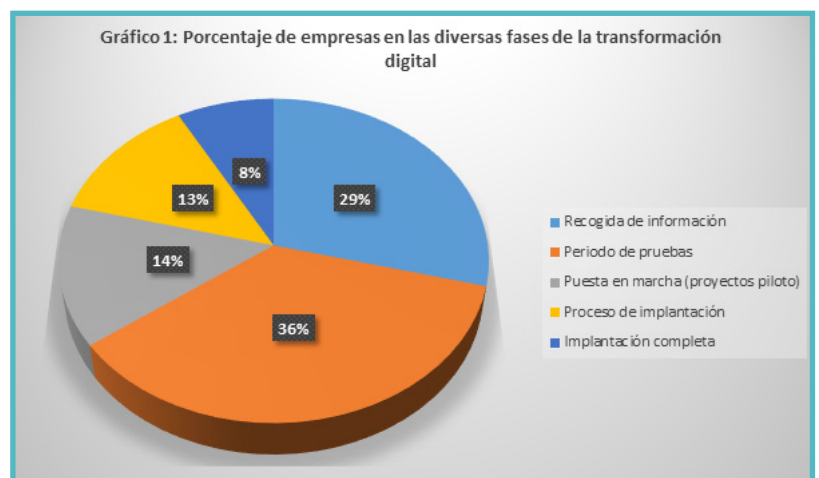
# Implantación Local - híbrida - nube

**TE VAMOS A AYUDAR**

El paso a la nube no significa que vayas a dar el salto de un día para otro

La transformación  
digital ha llegado

**¿Estás preparado?**



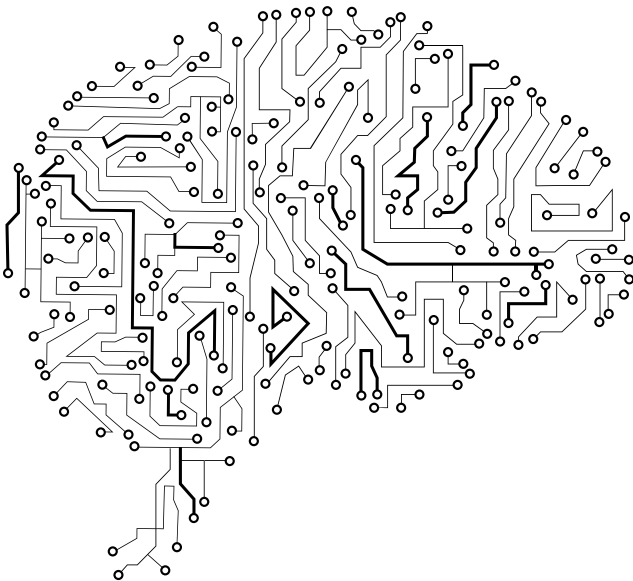
Gartner (2016). Building Platforms for a Digital Society: Key Insights From the 2016 Gartner Symposium/ITxpo Keynote

## Te contamos lo que necesitas saber para valorar tu paso a la nube

Las empresas cambian con el paso del tiempo y las cargas de trabajo del personal van evolucionando. Es por ello que si detectas que los sistemas en los que te apoyas no se adaptan a tus necesidades, haya llegado el momento de que descubras nuevas alternativas. La nube es una completa y eficaz solución para que le saques el máximo rendimiento a tu trabajo. Dependiendo de las necesidades de cada caso, hay que dar con una solución que te aporte una mejora sustancial.

Te queremos informar sobre los recursos que la nube pone a tu disposición para que cuando te encuentres en un proceso de implementación de tus sistemas, seas consciente del gran abanico de posibilidades que tienes a tu disposición.

## Alguna vez has pensado que...



¿Los medios informáticos con los que cuentas **no se adaptan a tu forma de trabajar** y la dificultan mucho más?

¿Te gustaría **trabajar en paralelo con otros departamentos** y no te han informado sobre las posibilidades?

¿La accesibilidad a los datos no tendría que estar limitada al puesto de trabajo, sino que debería estar **accesible dondequiera que estés**?

¿Tu personal TI dedica **muchos recursos al mantenimiento** y a tareas que se podrían automatizar?

Ser reticentes a lo desconocido es muy común y es por ello que queremos contarte cómo sacarle el máximo rendimiento a tu infraestructura, que es el medio en el que te apoyas día tras día para sacar tu trabajo adelante. **Con la multitud de maneras de trabajar en la nube que hay hoy en día, queremos acompañarte para que encuentres la que mejor se adapte a ti.**

## ¿Qué es lo que te impide dar el salto?

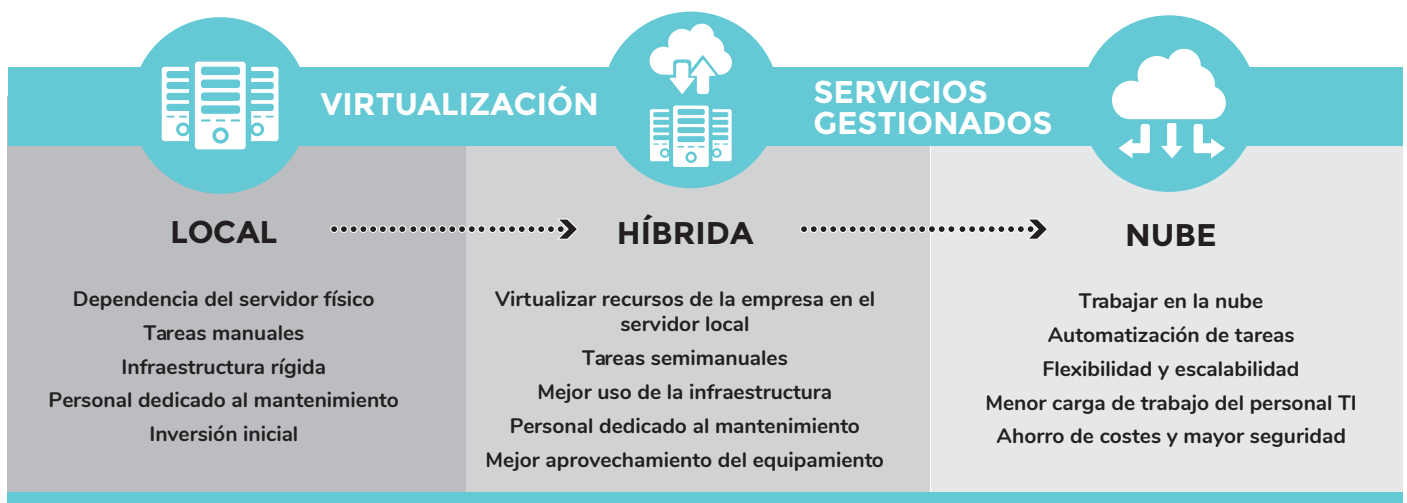
**Estoy más seguro teniendo mis sistemas en mi empresa** – ¿Tienes personal que proteja tu infraestructura ante ataques externos y fallos de sistema las 24h? Un centro de datos es una estructura especialmente diseñada para alojar tus sistemas y cumple estrictamente políticas de seguridad, disponibilidad y accesibilidad.

**Aunque el servidor dé algún problema nos vamos arreglando y no quiero meterme en otro proyecto** – Analizando tus necesidades podrías trabajar de manera más eficiente reduciendo tiempos de respuesta y aumentando la productividad del personal. Además, con un servicio gestionado obtendrás un servicio flexible que se adapte fácilmente a tus futuras demandas.

**El acceso a mis sistemas únicamente quiero tenerlo yo** – Y lo seguirás teniendo. Los acuerdos con el proveedor limitan el acceso a tus sistemas y únicamente se accederá a ellos bajo tu consentimiento, para las tareas de mantenimiento acordadas y cumpliendo la LOPD.

**Es un servicio caro** – Los servicios en la nube conllevan una gestión por parte de un equipo de especialistas que optimiza el funcionamiento de tu infraestructura y disminuye tu carga de trabajo para que puedas consagrarte a las actividades más críticas de tu negocio. Lo que a la larga se traduce en una mejora en productividad y resultados. Los servicios en la nube también permiten convertir las inversiones en activos en costes por servicios (de CAPEX a OPEX) y facilitan la planificación de los gastos según las necesidades del negocio, de forma dinámica y sin pérdida de valor durante la vida del servicio.

## Figura 1: Implantación local, híbrida o en la nube. ¿En qué se diferencian?



*En el 2018 el coste de las operaciones de negocio se reducirá un 30% gracias a máquinas inteligentes y servicios industrializados.*

Fuente: Daryl Plumer (2015). Gartner predicts big change for digital business: will you be ready? (Webinar)

## ¿Sigo trabajando en local o me paso a la nube?

Es el momento de realizar una inversión en infraestructura ya sea porque se ha quedado obsoleta, no cumple con tus necesidades actuales o cualquier otra razón que te haya llevado a pensar que necesitas reemplazarla. **¿Antes de valorar una nueva inversión has analizado las opciones que la nube te puede ofrecer?** Supongamos que actualmente tienes servidores físicos para abastecer tus necesidades TI y se hayan quedado obsoletos. **¿Es la nube una opción a valorar?**



### On-premise:

1. Inversión en Hardware
2. Inversión en Software y licencias
3. Costes de puesta en marcha del equipamiento
4. Gastos en personal de mantenimiento
5. Gastos en electricidad
6. Gastos en otro equipamiento (electrónica de red, almacenamiento, rack, cableado)
7. Necesidad de disponer de espacio físico correctamente acondicionado

### Servicio Cloud:

1. Costes de puesta en marcha
2. Cuota mensual según necesidad de recursos
3. Cuota mensual por Servicio Gestionado\*

**\*Incluye:** administración del sistema operativo, parches, antivirus, directorio activo, monitorización y gestión de copias de seguridad

Como se puede ver en el ejemplo, llevar tu infraestructura a la nube debería ser una opción a considerar en el momento de valorar nuevas inversiones para ver qué te conviene más.

Hay que tener en cuenta que **cada caso se analiza individualmente y la solución es personalizada**. No hay una única manera de pasarse a la nube.

Si te decides a dar el salto, además de agilizar tu forma de trabajar entenderás mejor sus múltiples ventajas:

1. Mínimo coste inicial, flexibilidad y **previsión de costes** según tus necesidades
2. Tu infraestructura contará con mayor nivel de **seguridad** que la que tienes en tu empresa
3. **Automatizarás tareas** que se hacían manualmente para liberar cargas de trabajo del personal TI
4. Los **acuerdos disponibilidad y nivel de servicio** te aportarán garantías de calidad
5. Si tus necesidades cambian **tu infraestructura evolucionará** fácilmente contigo con gastos previsibles y sin inversiones en equipamiento
6. Simplificarás la **adquisición y gestión de licencias garantizando cumplimiento** de cara a auditorias de proveedores de software

## ¿Somos nosotros los que nos adaptamos a la tecnología o es la tecnología la que se adapta a nosotros?

Si eres tú el que te adaptas convendría que conocieras lo que la tecnología puede llegar a hacer por ti.

Cuadro 1: Las áreas de mejora más comunes según el tipo de empresa:

Empresa	Pequeña	Mediana	Grande
<b>SERVICIOS EN LA NUBE</b>	Correo en la nube, Backup Online , BRS fácil	Correo en la nube, Backup Online, servidores virtualizados, BRS	Centro de datos virtual, BRS, Servicios en la nube híbridos y varios proveedores
<b>AREAS DE MEJORA</b>	Alta dependencia de la infraestructura local, alto riesgo por problemas de seguridad (virus, malware), tiempo empleado en la gestión de la tecnología	Accesibilidad a la información, continuidad del negocio, contención de costes y flexibilidad ante cambios	Unificación de la infraestructura en sedes, compartición de datos, continuidad del negocio, convergencia tecnológica

## Pequeña empresa - ejemplo:

¿Qué ocurriría si tus servidores dejaran de funcionar y cuánto tiempo podrías permitirte estar parado? Los planes de contingencia sencillos (BRS fácil) y las copias de seguridad en la nube (Backup Online) te aseguran la disponibilidad de tus datos y sistemas críticos.

## Mediana empresa - ejemplo:

No inviertas en sistemas costosos con grandes requerimientos de equipamiento y accede a tus servicios y aplicaciones virtuales desde cualquier lugar mejorando la accesibilidad a las herramientas que utilizas en el trabajo.

## Gran empresa - ejemplo:

Un equipo de especialistas se encargará de gestionar tu infraestructura virtual para que sigas trabajando sin parones, siempre en cooperación con los equipos internos de tu empresa. La disponibilidad y la seguridad, así como la flexibilidad de la misma estarán adaptadas a tus necesidades contribuyendo al mejor funcionamiento de tu actividad.



## Servicio de Infraestructura Gestionado (IaaS)

El éxito de un servicio gestionado consiste en identificar e implantar el servicio idóneo que aporte un valor añadido a la empresa y vaya en la misma dirección que sus necesidades. La relación entre el cliente y el proveedor está reglada por acuerdos de nivel de servicio, disponibilidad de infraestructura y protección de datos que garantizan un servicio adaptado a tus necesidades y completamente seguro. El personal con el que tratarás son especialistas certificados que disminuirán tu carga de trabajo y te mantendrán informado de la evolución de la misma apoyándose en una de las infraestructuras mejor certificadas (TIER IV Gold) a nivel europeo para empresas.

Figura 2: Te acompañaremos en tu toma de decisiones



Centro de Datos	Grupo Garatu	Cliente
Seguridad 24/7	Acuerdo de nivel del servicio (SLA) a tu medida	Servicio Gestionado
Escalable	Técnicos de soporte certificados	Alertas e informes
Redundante	Cumplimiento de la LOPD	Seguimiento personalizado
Certificación Tier IV Gold		Monitorización 24/7
Certificación de eficiencia energética		Automatización de tareas

## ¿Cómo cambiará tu manera de trabajar?

- **Infraestructura escalable** que se adapta a las nuevas necesidades que te van surgiendo
- **Mínimo coste inicial** e infraestructura que no quedará obsoleta con el paso del tiempo
- **Aumentarán** los niveles de seguridad con **monitorización 24/7** de tus sistemas y envío de **alertas**
- Gestionado por personal certificado que trabaja siguiendo **procedimientos basados en ITIL**
- Información accesible **solo por autorizados** protegiéndote ante amenazas externas



- El **acuerdo de disponibilidad, tiempos de respuesta y resolución** reducirán drásticamente la inactividad ante parones
- Puedes gestionar tu **Centro de Datos Virtual** con las herramientas que ponemos a tu alcance
- **Automatiza tareas** que los técnicos realizan manualmente y céntrate únicamente en el desarrollo del negocio
- Aumenta la **productividad** de los empleados con una infraestructura que responde a sus necesidades
- **Ahorra** espacio físico y consumo eléctrico
- **Simplifica** la gestión de licencias
- Mejora la **tecnología** con la que trabajas
- Facilita la **colaboración** entre equipos que trabajan en paralelo
- Accederás a la información de manera más segura cuando estés fuera de la empresa

*En 2020 las cargas de trabajo de los servicios IaaS disminuirán en un 60% los incidentes de seguridad en comparación con los Centros de Datos tradicionales.*

Fuente: Gartner (2017). Is the cloud secure?

**Figura 3: Progreso anual del servicio gestionado para la optimización de los recursos de la empresa**



Fuente: Gartner (2011). Optimizing IT Assets: Is Cloud Computing the Answer?

## ¿Qué tipo de proyectos se pueden implementar?

- Virtualización de servidores y escritorios
- Planes de continuidad de negocio
- Virtualizaciones parciales (entornos híbridos)
- Virtualización de un centro de datos completo (Virtual Data Center)
- Monitorización
- Integración con otros servicios Cloud (Azure, Office 365, Amazon...)

Abarcamos desde las soluciones más sencillas a las más robustas. Tanto si quieres ejecutar tus planes de contingencia en la nube como gestionar tu Centro de Datos Virtual, desarrollaremos el proyecto conjuntamente para que obtengas el máximo rendimiento. Detectaremos los procesos internos que causan mayores inconvenientes y valoraremos si el problema se solventaría en el sistema actual o desarrollando una solución en la nube más flexible.

## ¿Y cómo lo hacemos?

### Fases del plan de migración:

1. Reunión inicial para detectar necesidades
2. Borrador de las acciones a llevar a cabo
3. Elaboración de un plan junto con el cliente
4. Desarrollo específico de las fases del plan de migración e indicadores de seguimiento
5. Implantación progresiva de los servicios en la nube sin afectar a la actividad del negocio
6. Periodo de adaptación y formación del personal interno cuando se requiera
7. Seguimiento y Servicio Gestionado

## ¿HABLAMOS?