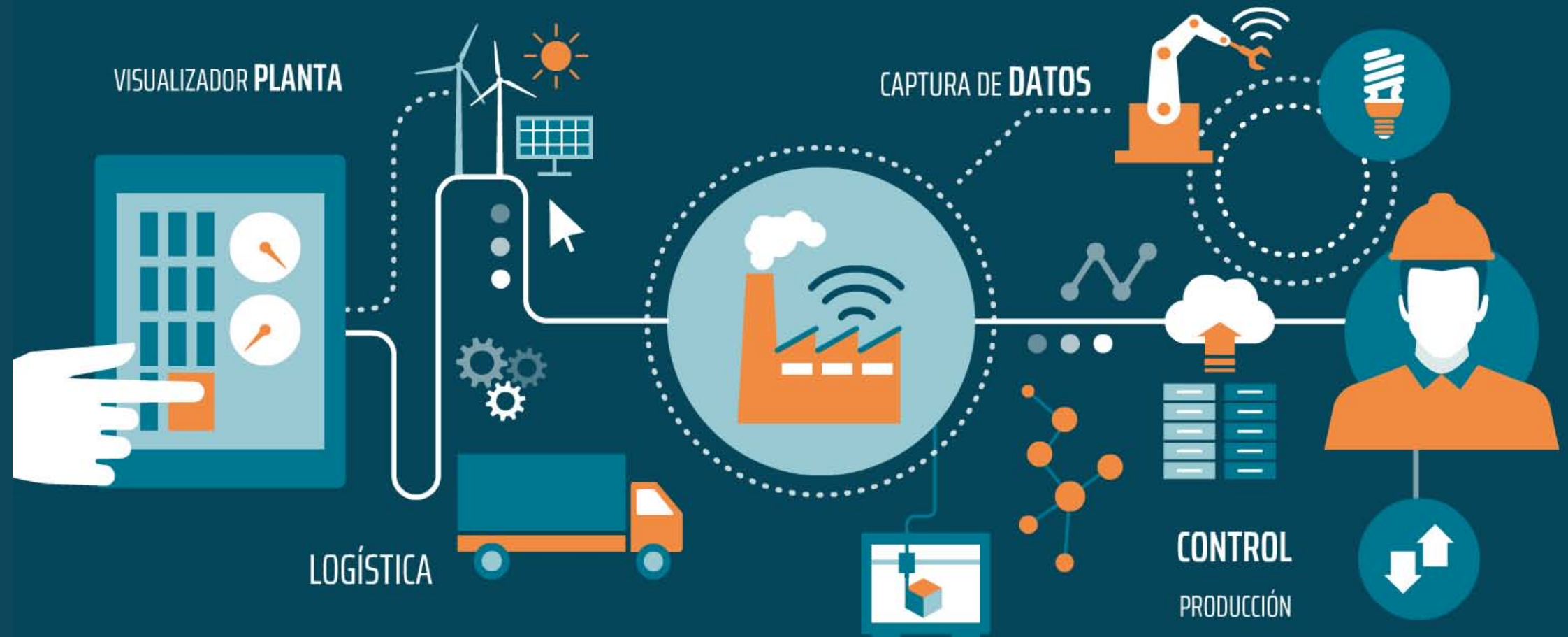


# Comienza a gestionar la información de tu planta



# Para qué necesitas comenzar a gestionar la información de tu planta



La información que genera tu planta de producción es una fuente vital para la toma de decisiones que te conducen a **gestionar más eficazmente** el entorno productivo.

La adopción de tecnologías específicas para la industria facilita la toma de decisiones dando un **salto de calidad** en la ejecución de los procesos.

En caso de intuir que se pierde el control de ciertos procesos productivos o no se dispone de información para la **toma de decisiones, infórmate de cómo incorporar herramientas tecnológicas que te faciliten la gestión** del dato para obtener información de los procesos que hasta ahora no te habías planteado medir.



# ¿Podrías mejorar la gestión de tu proceso productivo?



Llevado a la práctica, puede que te encuentres valorando estas cuestiones

## Automatizar la gestión de OFs

El estado de las OFs lanzadas a planta al estar actualizado junto con los datos de producción y el parte de incidencias se conoce el progreso de las órdenes.

## Optimizar fases de ejecución de procesos

Monitorizar los sistemas de planta ayudará a identificar áreas de mejora que pasaban inadvertidas, que influyen en los ritmos de producción y posibles medidas correctivas.

## Control de stocks en tiempo real

La gestión de stocks de materia prima, semiproducto y producto acabado tiene que estar diferenciada para llevar un control sobre las existencias de cara a cumplir los plazos de entrega establecidos.

# Principales causas que dificultan el control de la fabricación



Información  
Descentralizada



Utilizar varias herramientas de gestión independientemente sin alimentar los sistemas entre sí

No Gestionar  
los Datos



Recibir la información a destiempo por lo que dificulta la adopción de medidas correctoras

Tareas  
Repetitivas



La gestión de tareas que se podrían automatizar y requieren de un gran esfuerzo para conseguir muy poco a cambio

Obstáculos en el Acceso  
a la Información de Fabricación



Cuando los sistemas productivos antiguos conviven con tecnologías de reciente adquisición dificultando la unificación de la información para una mejor toma de decisiones

# Toma el control de todos tus procesos productivos



Los sistemas de gestión de la producción (Manufacturing Execution Systems) te ayudarán a **centralizar la información** mostrándote los KPIs de tus **procesos cruciales** para una mejor toma de decisiones facilitando que actúes en el momento preciso.

# Establece objetivos y encuentra la solución que mejor se adapte a tu caso



Antes de implantar un Sistema MES, algunas de las cuestiones que tienes que plantearte:

## Objetivos

Hay que tener claro qué es lo que se quiere medir y qué sistema responde mejor a esas necesidades. Al **establecer** los **objetivos** resultará más fácil **cuantificar los resultados** si se dispone de herramientas que gestionen la información.

## Seguridad

Se recomienda **establecer permisos** a nivel de usuarios y **cifrar la información** del sistema. Se evitará, en la medida de lo posible, accesos desde puestos sin tener una **conexión segura** habilitada. En cuanto a comunicación en planta, utilizar **cableado de red** aportará fiabilidad favoreciendo el flujo de información.

## Captura de Datos

La lectura de datos se realiza mediante **conexión directa** a máquinas. Otros medios de conexión son los sensores, sistemas Scada o Datalogger entre otros. Lo principal es definir las herramientas necesarias para la captura del dato.

# Establece objetivos y encuentra la solución que mejor se adapte a tu caso



## Comunicación ERP

Debemos recalcar la importancia de **centralizar la información** para **favorecer** la **comunicación** entre los sistemas existentes. De esta forma se evitarán las tareas repetitivas y se destinará un mayor número de recursos a actividades que requieren intervención por parte del usuario.

## Hardware

La **infraestructura** de los sistemas de gestión de planta tiene que ser **robusta** para que se adapte al entorno productivo en el que se encuentre. Algunos sistemas cuentan con **certificaciones** para que operen en entornos exigentes y garantizar su funcionamiento por un periodo de tiempo mayor.

# ¿Por dónde empezar a controlar los procesos de planta?



Una herramienta MES (Manufacturing Execution System) tiene que ser **modular**, facilitando una **implantación gradual** de la misma. Las empresas que no han experimentado con aplicaciones de gestión, necesitan un **periodo de adaptación** a la herramienta.

Con una implantación progresiva, la empresa podrá ver si está consiguiendo los objetivos fijados. Se recomienda empezar por una **fase inicial** en **1-2 máquinas** que recoja **variables cuantitativas**.

Con el trascurso del tiempo es el propio gestor del sistema el que determinará si le está sacando rendimiento y favorece una **mejor toma de decisiones**, que se traduce en reducción de costes, al disponer de información que antes no se podía cuantificar.

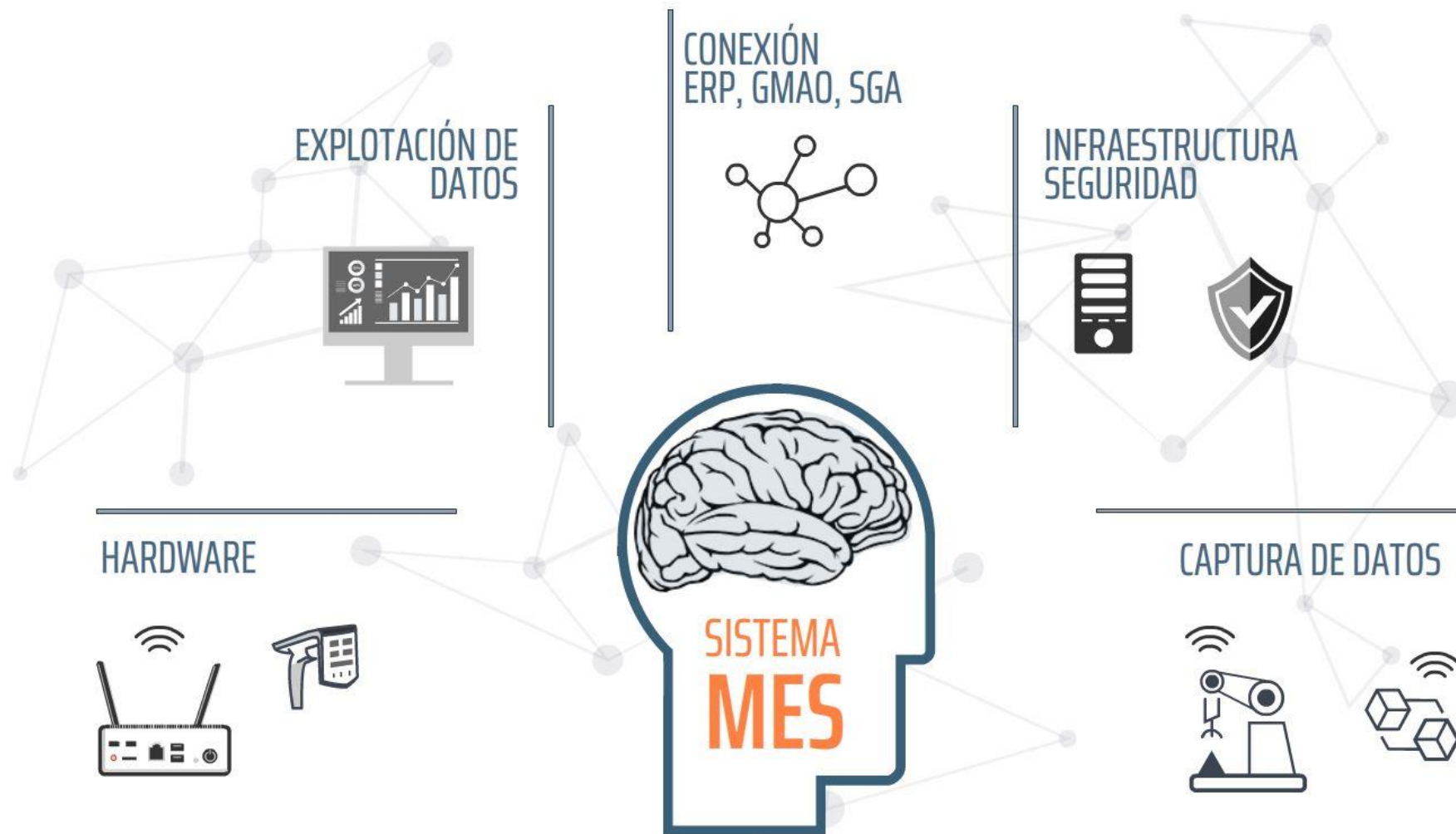




# Una solución global para la gestión de tu planta



Te acompañamos en la adopción de soluciones que te ayuden a mejorar la gestión en planta





Solución Integral  
**SmartFactory**  
de Grupo Garatu

La **adaptabilidad** con la que hemos desarrollado la herramienta de gestión, ayuda a las empresas a resolver lo que consideran más crítico **tener bajo control**. Se comienza por una **fase inicial** para familiarizarse con el sistema, con la posibilidad de ampliarlo a otras áreas productivas.



# Caso práctico:

## Recogida de datos de producción de una máquina (1)

*Sector:* **Mecanizado** de alta precisión

### Situación de partida



La información de producción se conoce trascurrido un día por lo que en caso de retrasos, dificulta la toma de **medidas correctoras**.



### Solución propuesta



Monitorizar el estado de la máquina para conocer el **número de piezas** producidas en **tiempo real** y las **incidencias** asociadas para una mejor **toma de decisiones**

# Caso práctico:



## Recogida de datos de producción de una máquina (2)

*Sector:* **Mecanizado** de alta precisión



Se implanta un sistema que posibilite obtener **información actualizada** de una de las máquinas con mayor número de incidencias



Se implanta un terminal táctil donde el operario visualizará la OF y recogerá las incidencias de la máquina.

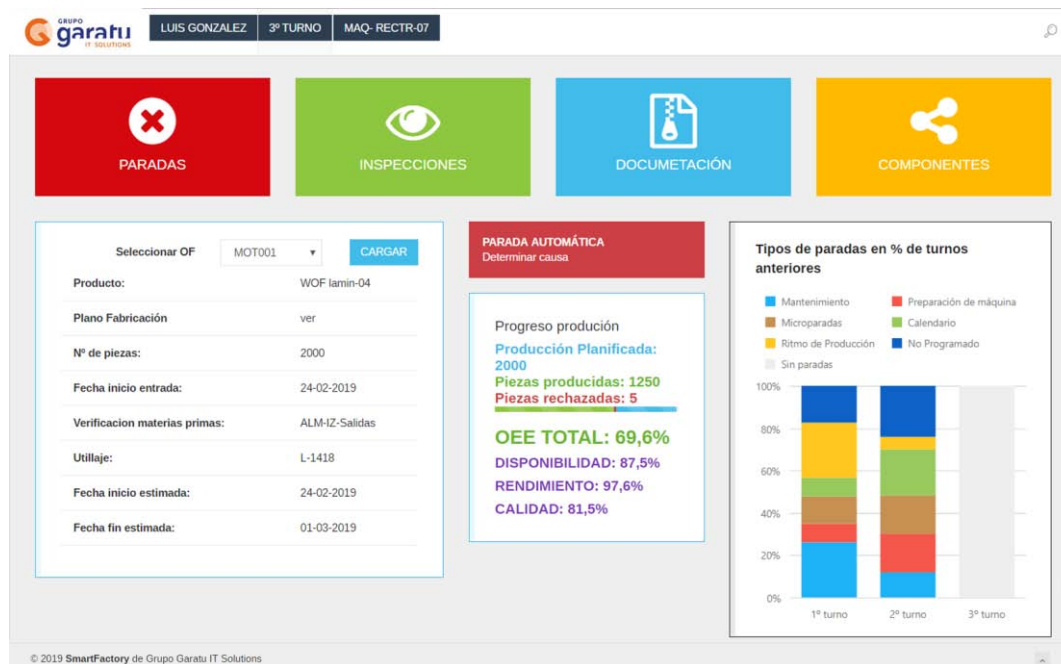
El gestor de planta hará el seguimiento del proceso para que tome medidas si fuera necesario.

# Caso práctico:



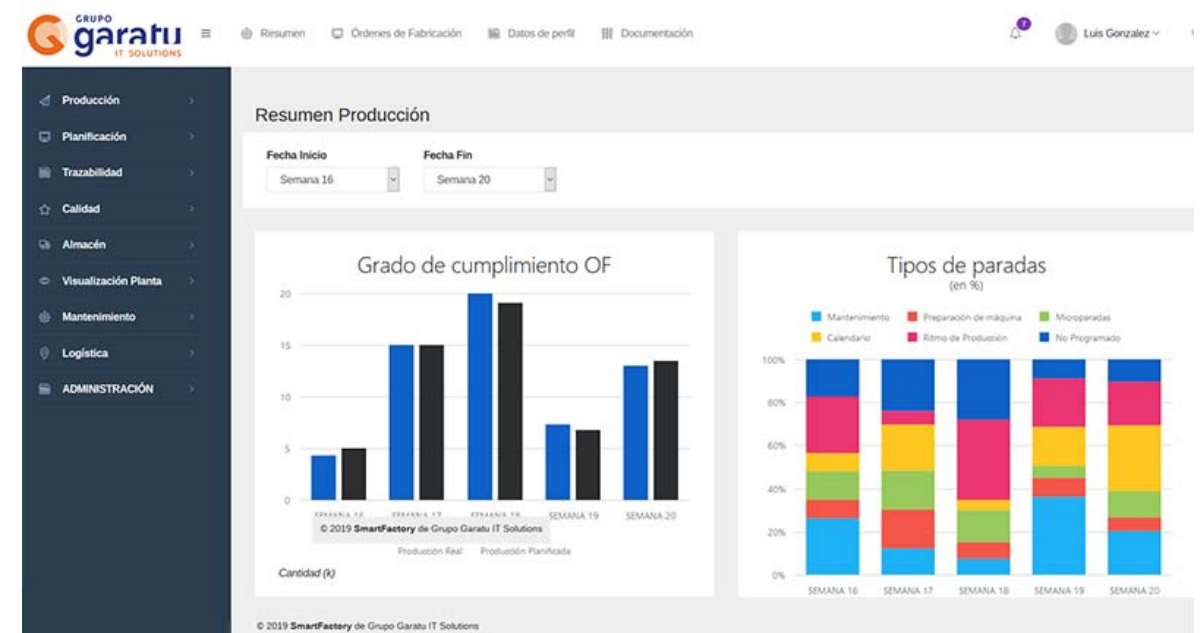
## Recogida de datos de producción de una máquina (3)

### Terminal táctil operario



El operario visualizará la OF asignada, el OEE así como las paradas asociadas a la máquina en los turnos precedentes.

### Visualizador OF y paradas



El gestor de planta accederá a las variables configuradas del periodo indicado. Se muestra el grado de cumplimiento de la OF y el resumen de paradas de la máquina asociada.



# ¿Quieres más información?

Contacta con nosotros y resolveremos tus dudas

[info@grupogaratu.com](mailto:info@grupogaratu.com)

**Tel.:** 943 344 645